



# Aanpassing poloreglement 2015

B. Luyssaert

12-feb-2015

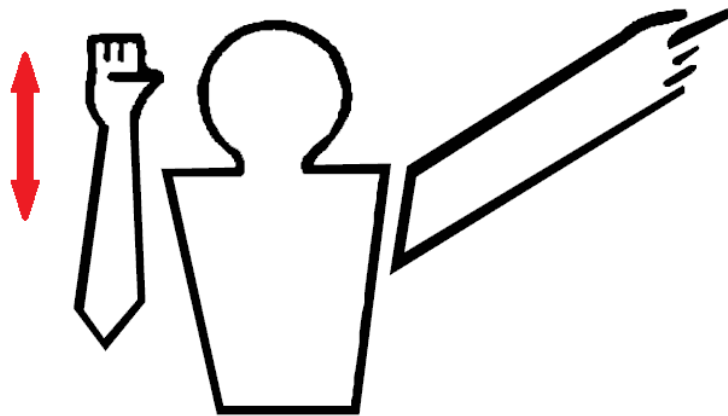


# Overzicht

- Nieuw signaal: illegale handaanval
- Nieuw signaal: onsportief gedrag
- Andere naam/lading voor bestaand signaal
- Spelhervatting na doelpunt
- Chicken wing
- Vliegende bal
- Lastige trainers



## Nieuw signaal

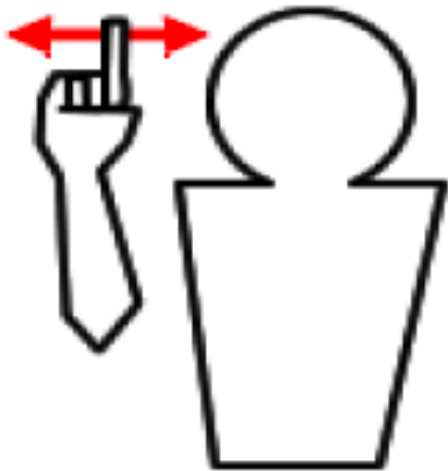


## Illegale handaanval (art. 65 en 69)

- Ongeoorloofde aanval met de hand (foutief duwen)
- Ongeoorloofd vasthouden
  - Lijnen gebruiken
  - Elleboogaanval
  - Stoten
  - Boot wegduwen
  - Aan boot trekken



## Nieuw signaal

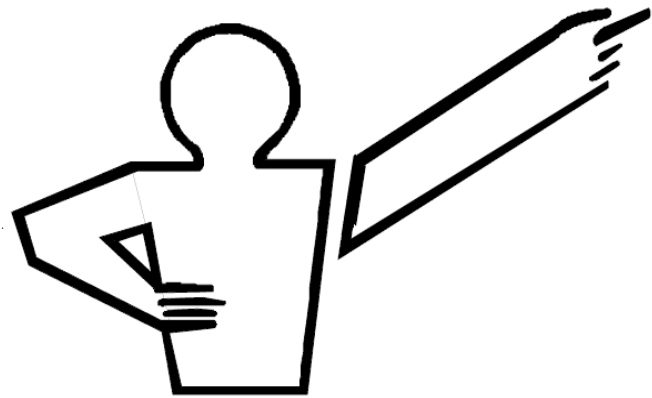


## Onsportief gedrag (art. 59 en 70)

- Vertragingstactieken
- Fout tijdens onderbreking
- Eskimoteren verhinderen
- Drijvende peddel afschermen
- Wraak
- Niet akkoord gaan
- Grove taal
- Bal bewust via boot tegenstander buitengooien



## Nieuwe naam



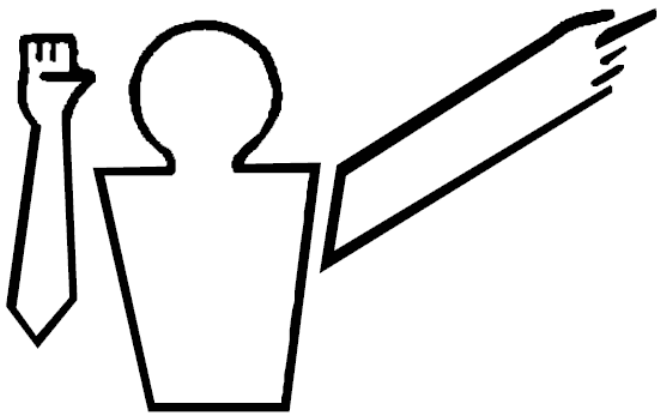
## Illegale *bootaanval* (art. 66)

- Hoofd of lichaam raken met boot
- Blijvend contact spatzeil
- Loodrecht aanvaren
- Aanvallen >3m van de bal
- Aanvallen als tegenstander niet in balbezit tracht te komen



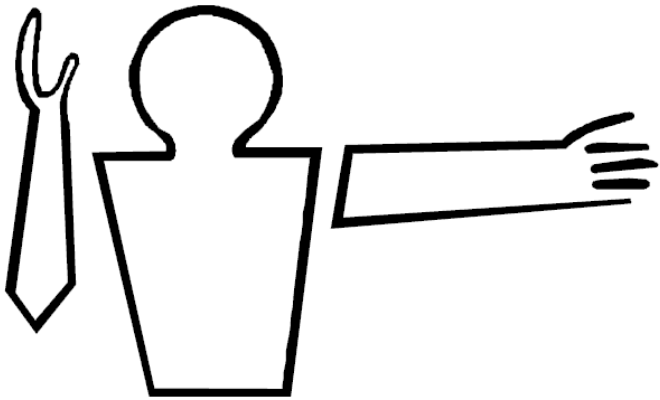
## Beperkter gebruik Obstructie (art. 67-68)

- Ongeoorloofd verplaatsen
- Ongeoorloofd hinderen





## Breder gebruik



## Aanvangsfout (Art. 56-59-75)

- Valse start
- Foute startsprint
- Terugkerende speler die niet op zijn speelhelft is teruggekeerd
- Foutief opzetten
- Hinderen bij opzetten



# Spelhervatting

- Scorende ploeg heeft **10-15 seconden** om speelhelpt te verlaten
- Scheidsrechter mag laten hervatten terwijl er **nog max. 2 spelers niet helemaal teruggekeerd** zijn
- Terugkerende spelers mogen niet deelnemen aan het spel voor ze op hun eigen helft gepasseerd zijn
- Hervatten = op middellijn, bal presenteren, fluitsignaal





# Chicken wing

## Art. 64.5

Een speler mag zijn kajak niet bewegen met de handen of peddel terwijl de bal op zijn spatzeil ligt **of onder de arm geklemd zit.**



## Vliegende bal

- Indien het eindsignaal klinkt, mag de bal zijn vlucht uitdoen en wordt een eventueel doelpunt goedgekeurd, als de bal de spelershand reeds verlaten had ten tijde van het signaal.



## Lastige officials

- Indien een official van het team reeds groen kreeg voor verlaten van trainerszone en een tweede doet hetzelfde wordt er onmiddellijk rood gegeven
- Indien rode kaart niet wordt opgevolgd, verlaten de scheidsrechters het spel